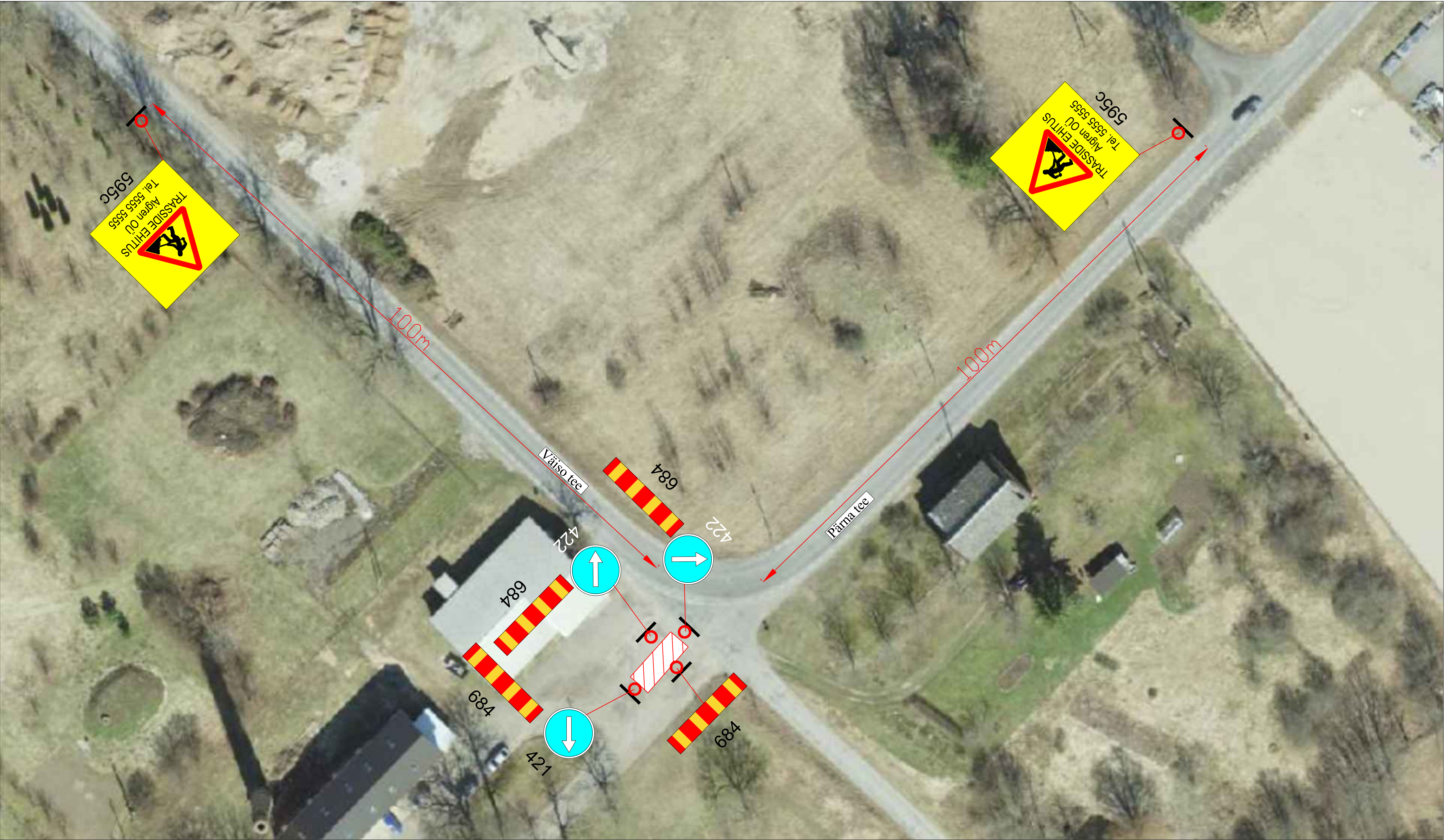


Märkused:

1. Muud olemasolevad liiklusemärgid, mis lähevad vastuollu antud ajutise ehitusaegse liiklusskeemiga, tuleb kinnikatta.
2. Vajadusel korrigeerida liiklusskeem tööetapil olukorra kohaseks.
3. Vajadusel lisada objektile täiendavaid liiklusemärgid.
4. Ajutised ehitusaegsed liiklusemärgid tuleb paigaldada nii, et nad on liiklejale üheselt mõistetavad ja arusaadavad.
5. Tagada kogu ehitustööde vältel ajutiste liiklusemärgide püstitolek ja loetavus.
6. Joonist lugeda märgitud numbrite järgi.

LEPPEMÄRGID			 Turu 63, 51004, Tartu, Telefon: +372 5248 400 E-post: lõunaliiklus@gmail.com	Projekti nimetus:	Kuupäev 04.10.2023
 Töötsoon	 Paigaldatav ajutine liiklusemärk			Objekti asukoht: Vaimela alevik, Võru vald	Töö nr: 325/23
	 Olemasolev liiklusemärk			Joonis nr : 1 - (2)	Joonis nr : 1 - (2)
				Joonis: <b>Ajutine liikluskorraldusskeem</b>	Mootkava





Märkused:

1. Muud olemasolevad liiklusmärgid, mis lähevad vastuollu antud ajutise ehitusaegse liikluskeemiga, tuleb kinnikatta.
2. Vajadusel korrigeerida liikluskeem tööetapil olukorra kohaseks.
3. Vajadusel lisada objektile täiendavaid liiklusmärke.
4. Ajutised ehitusaegsed liiklusmärgid tuleb paigaldada nii, et nad on liiklejale üheselt mõistetavad ja arusaadavad.
5. Tagada kogu ehitustööde vältel ajutiste liiklusmärkide püstiolek ja loetavus.
6. Joonist lugeda märgitud numbrite järgi.

LEPPEMÄRGID			 Turu 63, 51004, Tartu, Telefon: +372 5248 400 E-post: lõunaliiklus@gmail.com	Projekti nimetus:	Kuupäev 04.10.2023
 Töötsoon	 Paigaldatav ajutine liiklusmärk	 Olemasolev liiklusmärk		Objekti asukoht: Väimela alevik, Võru vald	Töö nr: 325/23
			Koostas: Indrek Vähi	Joonis: Ajutine liikluskorralduskeem	Joonis nr : 2 - (2)
			Tellija: Aigren OÜ		Möötka